


家庭祭壇之管見

由於疫情的關係，教會一度為了要配合政府防疫政策，全臺甚至全球的會堂，因而暫停所有的崇拜活動；這一來，引起全體信徒一片嘩然、哀聲四起。教會的職務人員，紛紛提出緊急措施，作出線上講道，以視訊的方式，維持教會牧會的工作，以確保信徒聽道、靈修不墜，甚至包括對慕道者作真理澆灌與培植的策略。

此時此刻就可發現本會智慧之士的高瞻遠矚，早在二十餘年前，在總會或教區會議當中就曾提案，並且通過「家庭祭壇」的推動，甚至提案到聯總會議，催促各國、各地教會，積極推行；然而說者諄諄，聽者藐藐，除了傳道人難到達的偏遠地區之外，實際推行這項政策的家庭並不多；因此，長期以來，也就成效不佳。尤以臺總所屬的教會數較多，分布也較密集，崇拜的場次又多，聚會相對方便；再加上教會的「愛心福利」極佳，如：安息日供應午餐、茶點、咖啡，甚至是晚餐。團契活動更附上豐富的餐點，各項室內外的活動也頻繁；有這麼多無微不至的照顧，臺灣信徒自然重視實體群聚的崇拜，因而家庭祭壇的推動較顯不易。

回憶疫情嚴峻時，政府要求暫停會堂群聚活動，對於信徒猶如投下一顆強烈的震撼彈，幾乎讓人措手不及！還好，就因為過去有些長老、執事和同靈，不氣餒地堅持推行家庭祭壇的經驗，再託視訊科技的發達之利，家家採取視訊的崇拜，家庭祭壇的舉辦，也就順勢達成；雖然視訊崇拜不全然與所謂的家庭祭壇一致；前者著重嚴肅的崇拜，後者偏重彼此溝通，但由於崇拜地點都在自家或數家一起舉行，兩者的差異性不大，所以可歸同一類來看。

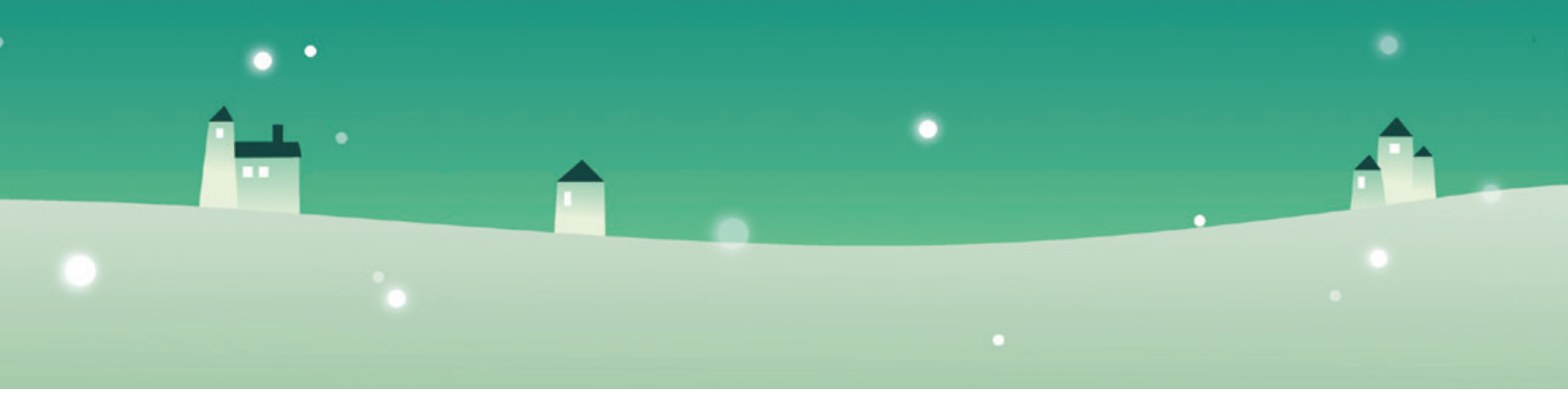
疫情期間，從手機連線（Line）上，流傳：「撒但關了我們（臺灣）三百間會堂，神卻開啟了幾千處教會」一說，似乎有理；不可否認的，家庭祭壇的崇拜好處多：沒有會堂崇拜分工的繁瑣，且不受時空的限制，更不用強調崇拜的嚴肅，甚至不用專程趕路；隨時隨地就可聚會，方便多了。是故，經過了這段在家視訊崇拜的家聚方式之後，無形中，就有些許同靈偏向在家崇拜，因為既簡單又方便，在家就可聚會了。



某日，接到某弟兄的Line，提到「在家客廳聚會，可坐在舒服的沙發上，還可邊喝咖啡和茶，邊看視訊，真幸福吔！以後他要看直播就好了。」一旦造成這種偏頗的觀念，可就不好了；因時日一久，難免心情鬆懈，甚至還可能出現私下滑手機、移動作家事、服裝隨便……等各種現象，家庭祭壇的崇拜氣氛便蕩然無存。因此，不可只著重家庭祭壇，卻忽略了會堂的實體崇拜。對於家庭祭壇的推行，需有正確的考量，嚴肅的正視視訊提供的方式與時段，否則產生的效益，適得其反，不但不能讓信徒如葡萄枝緊緊接連在葡萄樹上，反而分離而失去了生命（約十五4-5）。個人也不能因家庭崇拜的方便以及簡易可行，就輕忽了實體群聚的會堂崇拜，甚至以家庭祭壇取代會堂的崇拜。

古時以色列百姓即將進入迦南地之前，摩西一再叮嚀他們：

耶和華——你們的神從你們各支派中選擇何處為立祂名的居所，你們就當往那裡去求問，將你們的燔祭、平安祭、十分取一之物，和手中的舉祭，並還願祭、甘心祭，以及牛群羊群中頭生的，都奉到那裡。在那裡，耶和華——你們神的面前，你們和你們的家屬都可以吃，並且因你手所辦的一切事蒙耶和華——你的神賜福，就都歡樂。我們今日在這裡所行的是各人行自己眼中看為正的事，你們將來不可這樣行；因為你們還沒有到耶和華——你神所賜你的安息地，所給你的產業。但你們過了約但河，得以住在耶和華——你們神使你們承受為業之地，又使你們太平，不被四圍的一切仇敵擾亂，安然居住。那時要將我所吩咐你們的燔祭、平安祭、十分取一之物，和手中的舉祭，並向耶和華許願獻的一切美祭，都奉到耶和華——你們神所選擇要立為祂名的居所。你們和兒女、僕婢，並住在你們城裡無分無業的利未人，都要在耶和華——你們的神面前歡樂。你要謹慎，不可在你所看中的各處獻燔祭。惟獨耶和華從你那一支派中所選擇的地方，你就要在那裡獻燔祭，行我一切所吩咐你的（申十二5-14）。



「神從你們各支派中，選擇何處為立祂名的居所，你們就當往那裡去求問」；「惟獨耶和華從你那一支派中所選擇的地方，你就要在那裡獻燔祭，行我一切所吩咐你的」（5、14）。這兩節所提到的重要性與權威性，足見神人摩西對這種崇拜規範的重視，這也是百姓正統的崇拜方式。爾後選民就以約櫃放置的地方作為中央聖地，每年的逾越節、七七節、住棚節，三大節期，全民齊聚到此（申十六1-17），大興崇拜活動；平時的安息日及其他節期的崇拜，也在各支派選立的地方。

自亞伯拉罕的家庭祭壇到以色列百姓的會幕崇拜，接著來到大衛帳幕，最終至所羅門的聖殿崇拜，耶路撒冷就成為他們的信仰中心；就是因為有約櫃的放置，所以才有聖殿、聖城、聖地、聖民之稱號。即便他們經過第一與第二聖殿時期之後，聖殿被毀，聖民分散各地，耶路撒冷聖殿所在之地，始終深藏於每個猶太人的心目中，從不遺忘。直至爾後散居世界各地，還是四處設立猶太會堂，作為猶太選民崇拜、獻祭、守安息、守節期、奉獻以及懇切禱告，相聚的重要居所。這樣集眾崇拜的模式，不但可以促進選民的團結，提升信仰的層面，還可樹立獨有的宗教文化，這些功效都不是家庭祭壇輕易可及的。

總之，比較實體群聚的會堂崇拜與家庭聚會，各有其特色與優勢，然前者是正規且為傳統的宗教活動，後者乃出於時代環境的權宜變通，信徒當以聖殿崇拜為主，然後輔以家庭祭壇的崇拜，才能避免造成牧養上的偏頗。提出管見，以對所謂「家庭祭壇」的正視。

