

詩篇八十八篇

# 主是拯救我的神

遇到的一切患難，不管是否明白、是否情願……，  
都要接受、都要忍耐，就會提升我們的靈性。

文／宋力強

圖／紫筆

真理  
專欄

讀經心得

《聖經·詩篇》八十八篇是先讓小弟費解、心碎，後令小弟感動、成長的詩歌。

耶和華——拯救我的神啊，我晝夜在祢面前呼籲。願我的禱告達到祢面前；求祢側耳聽我的呼求！因為我心裡滿了患難；我的性命臨近陰間。……祢把我放在極深的坑裡，在黑暗地方，在深處。祢的忿怒重壓我身；祢用一切的波浪困住我。祢把我所認識的隔在遠處，使我為他們所憎惡；我被拘困，不得出來。……耶和華啊，祢為何丟棄我？為何掩面不顧我？我自幼受苦，幾乎死亡；我受祢的驚恐，甚至慌張。祢的烈怒漫過我身；祢的驚嚇把我剪除。這些終日如水環繞我，一齊都來圍困我。祢把我的良朋密友隔在遠處，使我所認識的人進入黑暗裡。

這首詩是選民在患難中向神的禱告。詩人的患難很長久——自幼開始；詩人的患難很深重——瀕臨死亡；詩人身心很孤獨——親朋好友、知己熟人都不在身邊；詩人身心很痛苦——始終在極大的憂傷中呻吟、在極大的困惑中求救。

詩人不明白神為什麼丟棄他、掩面不顧他，詩人不明白神怎樣在這樣的境遇裡彰顯祂慈愛、信實、公義、大能和榮耀；詩人的禱告在患難中開始，在患難中結束；詩人的敘述只見人的悲歎，不見神的回應。

信主之後的頭幾年，詩人的困惑也成了自己心中解不開的結。那時，小弟不理解神揀選的子民中，為什麼會有如此淒慘的境遇，不明白神默示的聖經裡，為什麼會有如此內容的詩篇。



也許正是因為這不理解、不明白，自己對這首詩篇不但印象深刻而且時常想起。當自己經歷患難、在聖經中讀到選民的患難、在教會裡看到、聽到同靈的患難時，更是會不自覺地聯想到這首詩，而且通常是伴隨著相當程度的心酸和心痛。

感謝神！最近一段時間，隨著靈命的漸長和對患難體驗與感觸的增多，自己對這首詩的認識也有了一些進步，對這首詩的感受也有了一些變化。人生有兩種截然不同性質的患難：一是在神裡面，因義而遇到的患難，二是在神之外，因罪而遭受的患難。

在神裡面，因義而遇到的患難，只有神的選民才會遇到，而且必然遇到。這患難只限於今世的肉體生命階段，如果與天國的永生福分比較，它再長也是短暫、再重也是輕微。這患難是選民的苦楚，也是選民的福氣。

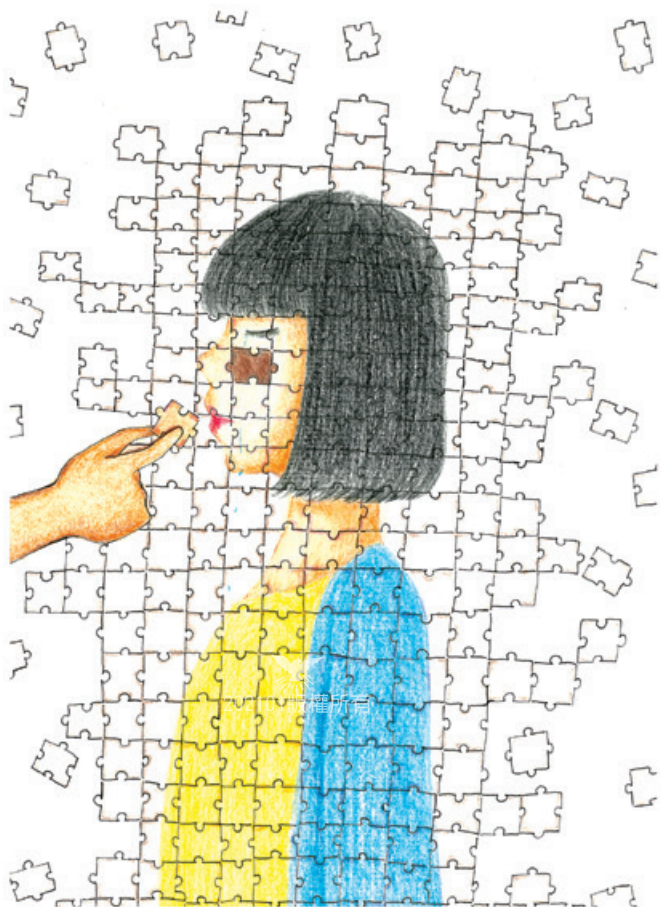
在神之外，因罪而遭受的患難，全世界的罪人都會遭受，也是必然遭受。這患難不僅指今世的肉體生命階段，更是指地獄永恆靈火裡持續的受苦，所以真是又長又重！這患難是罪人的結局，也是惡人的報應。

聖經中主耶穌講述的財主和拉撒路的故事是一個極端的典型。財主在世時穿著華貴，天天奢華宴樂，一直享福，離世後卻在陰間永遠受苦。拉撒路在世時渾身生瘡，日日討飯為生，一直受苦，離世後卻到樂園永遠

享福（路十六19-26）。想來我們在世的生活應該享福不會超過這個財主，受苦不大過這個拉撒路吧！

聖經中記載了許多古聖徒在信仰中受苦的故事，約瑟、大衛、約伯、保羅等人都在其中。道成肉身、降世為人的真神耶穌也親自為我們留下了為義受苦的榜樣，叫我們跟隨祂的腳蹤行（彼前二20-21，四1）。

神給人最大的恩典是救人脫離罪、脫離死亡、脫離永久之苦難，是使人進入義、進入永生、進入永遠之福樂。正如以善勝惡的戰爭是暴露邪惡、消滅邪惡，進入永遠和



平、永遠安息的美好之戰爭。在神裡面的患難也是消除痛苦、消除憂傷，進入永遠幸福、永遠快樂的有益處、有意義、有價值的患難。

所以，只要我們已經進入且始終保守在神的恩典裡，而不是在神的恩典之外，只要我們還在行義行善，而不是在犯罪行惡，我們遇到的一切患難，不管是否明白、是否理解，是否情願，都要接受、都要忍耐，就會提升我們的靈性。

有了這些認識之後，再學習、再思想這首詩時心情就好了許多。因為專注的中心已經不再是詩人當時肉體的痛苦與心裡的困惑，而是詩人永遠屬靈選民的身分與美好未來；已經不再是詩人禱告內容中哀求的聲音，而是詩人禱告一開始就確定主是拯救他的神。

詩人的經歷，是自己與身邊同靈所遇之患難相比見輕的又一個例證，這不但能讓我們增添面對患難的勇氣和忍受患難的自覺，更使我們進一步看清了遇患難時歸主行義的必要、進一步堅定了受患難中持守真道的決心。

因為我們已經認識到，所有行道、守道的真神子民，無論經歷多少患難、怎樣的患難，都能像詩人一樣確信：「主是拯救我的神」。也只有行道、守道的真神子民，才是蒙神始終拯救的人。願我們都能作神這樣的子民，也都能有這樣的確信、都能蒙這樣的拯救！



聖靈專欄

徵文

「聖靈」是什麼？有何功用？您有感受到這從神來的能力嗎？請以聖靈的象徵（例：聖靈如鴿、如甘露、如江河……等）來著墨，或以聖靈如何改變人的觀念與行為等真實的事蹟與見證，加以敘述成文。文體請參考《聖靈》月刊（4、8、12月）雜誌的封面裡頁。

字數：900字以內

長期徵稿